

einfach L'allemand facilement!

S'immerger pour mieux progresser.

Combien de temps?

La formation s'accomplit à plein temps sur **une année, à raison d'un jour de cours par semaine et 4 jours en entreprise.**

Où trouver les entreprises partenaires du projet?

La liste des entreprises qui offrent une place de stage figure sur le site www.vs.ch/prol2.

Où se déroulent les cours?

Les cours de culture et langue se déroulent à la **HES-SO à Sierre**, à raison d'un jour de cours par semaine. Les méthodes d'enseignement sont modernes avec des activités langagières variées. Quelques sorties culturelles sont également prévues au programme.

Obtention du titre

À l'issue de la formation, le ou la candidat-e est soumis-e aux règlements des examens Goethe-Zertifikat B2.

Contact Service de la formation professionnelle
PROL2
Planta 1, CP 478, 1951 Sion
027 606 42 94
prol2@admin.vs.ch

Conditions d'admission

Avoir obtenu un CFC ou une AFP et être **au bénéfice d'un contrat de stage** avec une entreprise formatrice du Haut-Valais. Le contrat est disponible sur le site internet www.vs.ch/prol2 et doit être approuvé par le service de la formation professionnelle. Dès lors le jeune est automatiquement inscrit aux cours de langue de la HES-SO.

Conditions particulières

L'ouverture des cours de PRO L2 est assurée en fonction du nombre de candidat-e-s.

Dans la phase projet, priorité sera donnée aux employé-e-s de commerce et aux gestionnaires du commerce de détail.

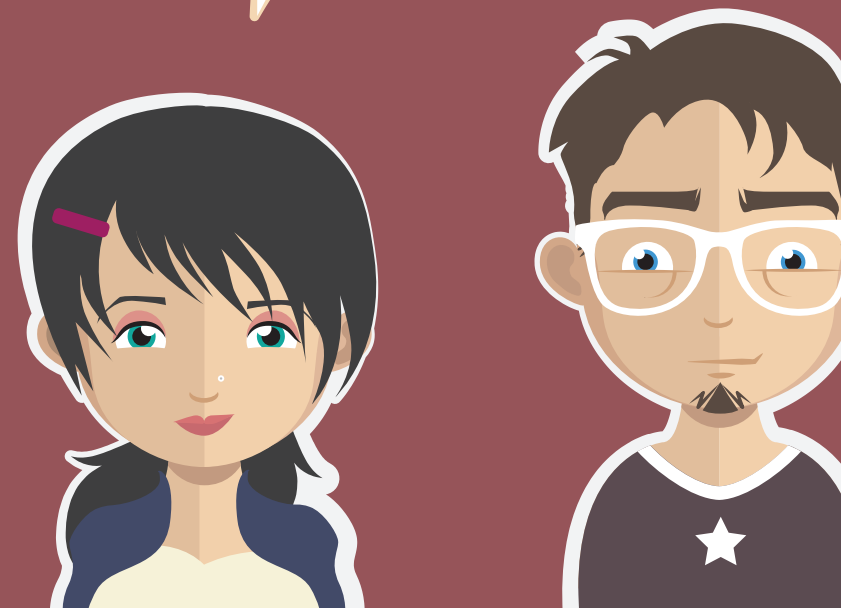
Préinscription/Inscription

Les candidat-e-s sont prié-e-s de se préinscrire **jusqu'au 31 janvier**, à l'aide de la fiche de préinscription disponible sur le site www.vs.ch/prol2.

© GRAND-PARTENARBEIT

einfach L'allemand facilement!

S'immerger pour mieux progresser.



Initiateur du projet



Avec la participation financière



Et la collaboration

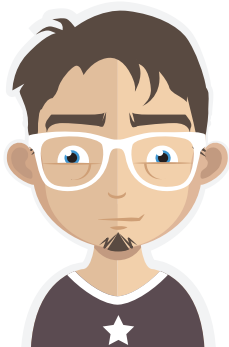


FORMATION
PROFESSIONNELLE
LINGUISTIQUE POST CFC

www.vs.ch/prol2

PRO
L2





La formation PRO L2 s'adresse aux titulaires d'un CFC/AFP qui désirent simultanément poursuivre leur activité professionnelle et apprendre l'allemand et/ou le « Schwyzerdütsch ».

PRO L2 FORMATION PROFESSIONNELLE LINGUISTIQUE POST CFC

Permet l'acquisition de l'allemand,

dans un cursus de formation professionnelle (apprentissage + 1 année),

en cours d'emploi,

sans frais complémentaires,

couronnée par le Goethe-Zertifikat et un certificat de travail de l'employeur.

www.vs.ch/prol2

Une formation qui n'a que des avantages



Rapidité

La formation PRO L 2 - par immersion linguistique - est la combinaison gagnante entre l'acquisition spontanée de la langue dans le cadre de l'entreprise et l'apprentissage de la langue au sein de l'école.

C'est le moyen le plus rapide d'acquérir une bonne maîtrise de la langue et faire valoir l'année d'expérience professionnelle dans l'autre partie linguistique du canton.



Proximité

Le facteur distance, permettant de rentrer, soit tous les soirs au domicile, soit en fin de semaine, offre **une alternative aux jeunes qui souhaitent demeurer en Valais**.



Aspect financier

Cette formation est intéressante par son aspect financier, dans le sens où :

- **le stage en entreprise est rémunéré** (salaire de stagiaire)
- les cours de culture et langue y compris les supports de cours et les frais d'examens internationaux sont **gratuits**
- le stagiaire PRO L2 a un **statut d'étudiant** (droit aux allocations de formation professionnelle)



Reconnaissance

Le diplôme de langue acquis à l'issu du stage ainsi que le certificat de travail, sont **une plus-value dans le CV et sur le marché du travail**, notamment dans notre canton bilingue.

einfach L'allemand
facilement!

S'immerger pour mieux progresser.

